

BATIMENT 4

Appartement de 4 pièces
 n° 423 - 2eme Etage

Entrée	10,1
Séjour / Cuisine	29,8
Chambre 1	12,7
Chambre 2	9,8
Chambre 3	11,7
SDB	5,3
SDE	3,1
WC	2,3

TOTAL SURFACE HABITABLE **84,8 m²**

Balcon **14,1**

TOTAL SURFACES PRIVATIVES ANNEXES **14,1 m²**

TOTAL SURFACES PRIVATIVES **98,9 m²**



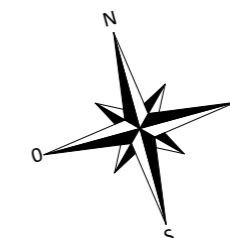
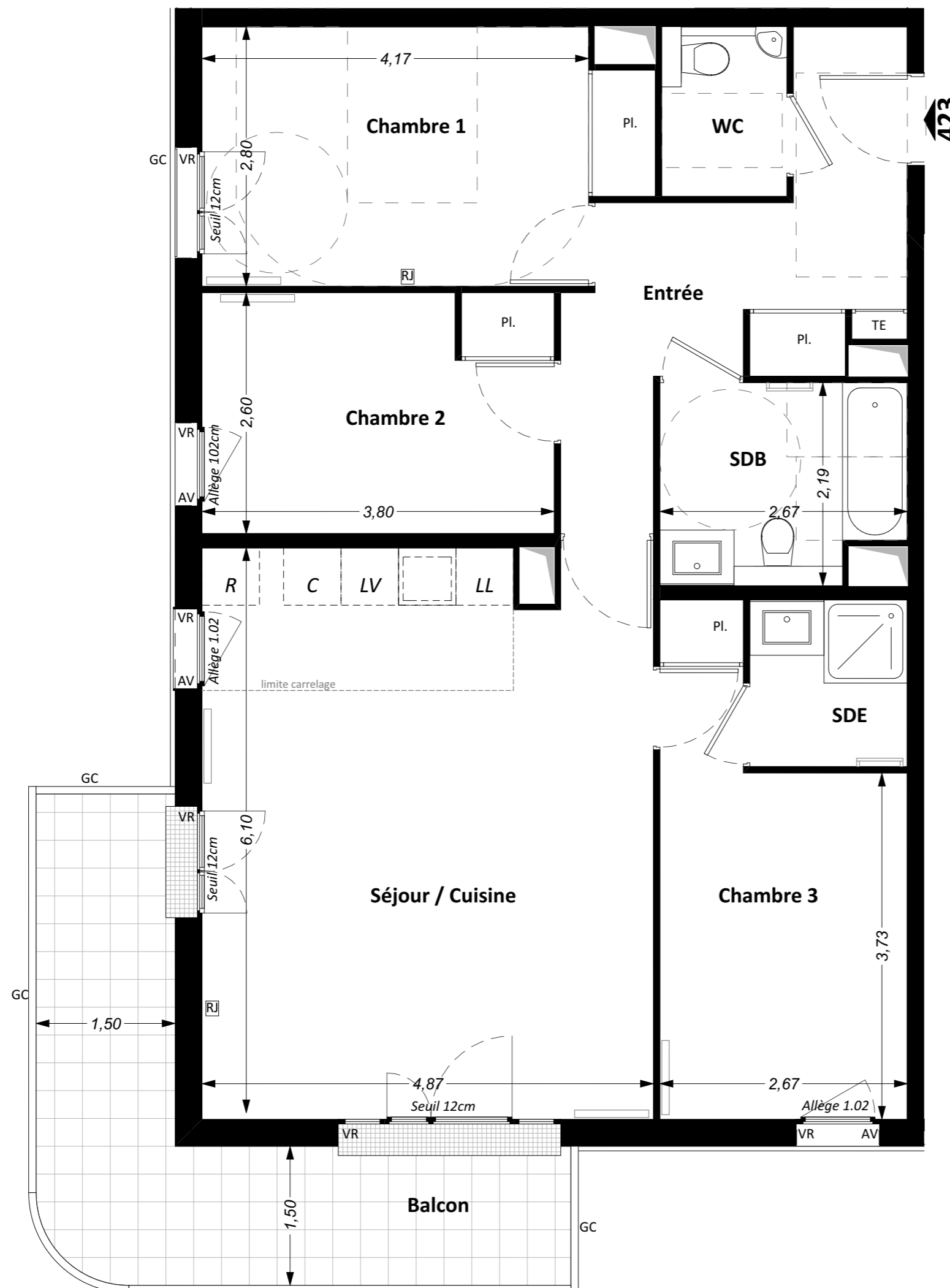
LEGENDE

GC	Garde-corps	RJ	Prise type RJ45	Retombée de poutre
PV	Pare-vue	LL	Lave-linge	Faux-plafond
PL	Placard	LV	Lave-vaisselle	Radiateur
TE	Tableau électrique	C	Cuisson	Sèche-serviette
AV	Allège vitrée	R	Réfrigérateur	
AM	Allège maçonnée			

Hauteur sous plafond = 2.50 m

Indice 0 **19 / 09 / 2017**

Echelle : 1:50



Nota : Les surfaces des placards sont comprises dans celles des pièces où ils se situent. Des modifications sont susceptibles d'être apportées à ce plan en fonction des nécessités techniques et réglementaires de la réalisation, tant en ce qui concerne les dimensions libres que l'équipement. Les soffites, faux-plafonds, retombées, gaines techniques, canalisations, trappes de visite, descentes d'eaux pluviales, équipements électriques, ne sont pas systématiquement représentés ou le sont à titre indicatif. Les dimensions et les implantations des appareils de chauffage, lorsqu'ils sont représentés, sont indicatifs et seront soumis à la conformité de l'étude thermique.